



## OpenImmo Nutzung WEBREAL

1. Immobilie ANLEGEN
2. AUSWAHL der Immobilien
3. ÜBERSETZUNG erstellen
4. Datei VERSCHICKEN

Erstellen Sie ganz einfach eine Sammlung Ihrer Immobilien, um diese auch an nicht direkt angebundene Plattformen übertragen zu können. Lassen Sie dafür die Immobilien vom WEBREAL System in das standardisierte OpenImmo Format ([www.openimmo.de](http://www.openimmo.de)) übersetzen und übertragen Sie danach das Ergebnis an die Plattform Ihrer Wahl.

### 1. Immobilie ANLEGEN

Wie im WEBREAL System gewohnt, legen Sie über den Bereich Immobilien (Hauptnavigation) neue Immobilien an.

### 2. AUSWAHL der Immobilien

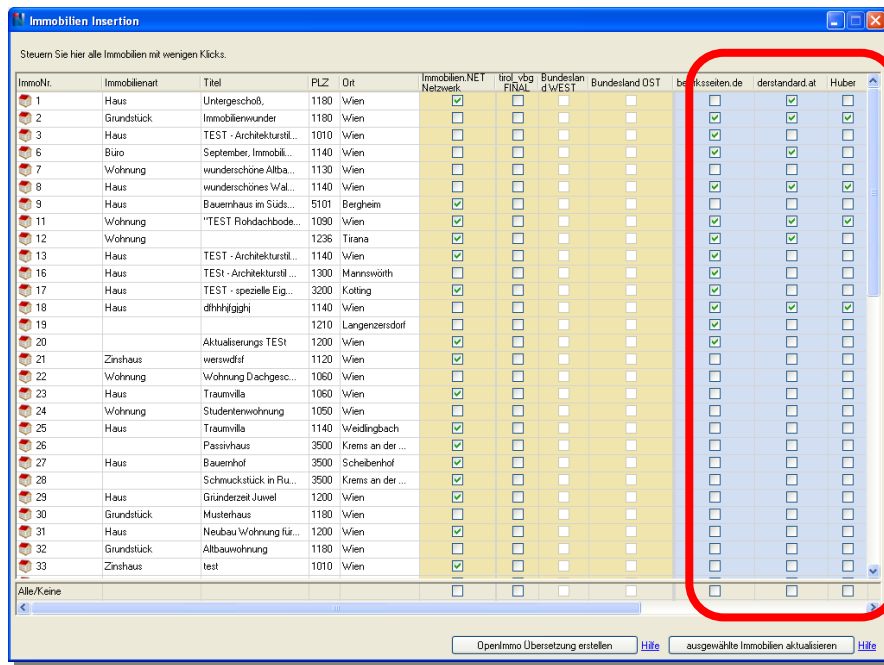
#### Einzelauswahl

Klicken Sie nach dem Anlegen der Immobilie in der Immobilien-Eingabemaske auf den Karteireiter „online/offline“. Hier können Sie auswählen, welchem Paket Sie Ihre Immobilie zuordnen wollen. Je nach der von Ihnen verwendeten WEBREAL-Version stehen Ihnen 5 oder 10 Pakete zur Auswahl, die Sie individuell benennen können (Bereich Module – OpenImmo über die Hauptnavigation). Die Immobilie bleibt dann diesem Paket zugeordnet, bis Sie die Auswahl (Checkbox) wieder entfernen.

A screenshot of a web browser window showing the 'OpenImmo Export' dialog box. The dialog box is titled 'OpenImmo Export' and contains the following text: 'Wählen Sie aus, welchem Paket diese Immobilie zugeteilt werden soll. Um eine Übersetzung in das OpenImmo Format zu beauftragen, klicken Sie in der Hauptnavigation auf den Bereich Module.' Below this text is a list of checkboxes for different packages: 'bezkf-seiten.de' (checked), 'dhdndrf' (unchecked), 'Huber' (checked), 'Paket 3' (unchecked), 'Paket 4' (unchecked), 'Paket 6' (unchecked), 'Paket 7' (unchecked), and 'Paket 8' (unchecked). The dialog box is highlighted with a red border. The background shows the main interface of the WEBREAL system, including the property name '8. wunderschönes Waldhaus' and the address 'Hühelbergstraße 225, 1140 Wien'.

## Mehrfachauswahl

Wollen Sie auf einmal mehrere Immobilien einem oder mehreren Paketen zuordnen, dann klicken Sie in der Immobilienliste in der Menüleiste auf „online/offline stellen...“. Es öffnet sich ein Fenster, in dem Sie die verschiedenen Immobilien via Checkbox auswählen können. Ist die Liste zu lang, filtern Sie einfach über eine Suche, z.B. nur Immobilien aus einem bestimmten Bezirk oder nur Wohnimmobilien. Die orange (erste) Hälfte sind die direkt ansteuerbaren Netzwerke – OpenImmo finden Sie im blau hinterlegten Bereich.

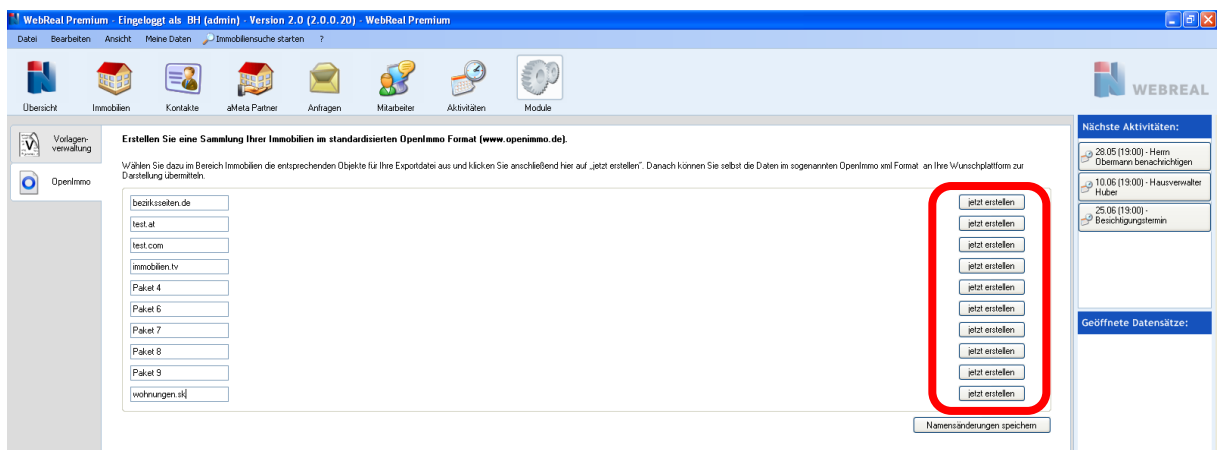


Somit haben Sie die Auswahl der Immobilien erstellt und bestimmten Paketen zugeordnet.

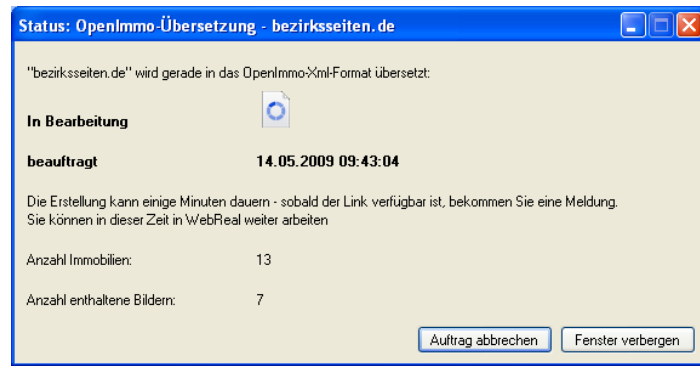
## 3. ÜBERSETZUNG erstellen

Nachdem Sie Ihre Immobilien einem Paket zugeordnet haben, klicken Sie auf der Startseite im Bereich Module auf OpenImmo. Dann wählen Sie aus, welches Paket erstellt werden soll und klicken neben dem jeweiligen Paket auf „jetzt erstellen“.

In diesem Bereich können Sie auch die Namen der Pakete nach Ihren Wünschen ändern.



In der Mehrfachauswahl finden Sie im unteren Bereich den Button „OpenImmo Übersetzung erstellen“.  
Das System wandelt nun im Hintergrund Ihre ausgewählten Immobilien in das richtige Format um. Dieser Vorgang kann bis zu einer Stunde in Anspruch nehmen. Natürlich können Sie währenddessen WEBREAL ohne Einschränkungen benutzen.



#### 4. Datei VERSCHICKEN

Sobald die OpenImmo-Datei vom System erstellt ist, werden Sie automatisch informiert, und Sie können den Ergebnis-Link an eine Empfänger-Plattform Ihrer Wahl übermitteln. Dieser Link bleibt 96 Stunden aktiv, danach können die Daten nicht mehr heruntergeladen werden. Die Empfänger-Plattform muss daher die Daten in ihrem System zwischenspeichern.

